

# Ketten

## Gütekategorie 8 und 10

### Lieferprogramm

Wir kontrollieren und reparieren auch Ihre Ketten!

**1-strangige Ketten-Gehänge VTT®,**  
fixfertig konfektioniert,  
inkl. Tragfähigkeits- und Prüfplakette



Artikel-Nr.	Nutzlänge in m (3-stellige Zusatznummer und Haketyp immer mit Art.-Nr. angeben)						WLL Tragfähigkeit in kg	Kette Ø (mm)	Gütekategorie (GK)	Beschlüge Farbe	Haketyp	
	Länge in m	1	2	3	4	5	6				Lasthaken	Sicherheits haken
KGx108	100	200	300	400	500	600	2'000	8	8	rot	LH	SL
KGx110	100	200	300	400	500	600	3'150	10	8	rot	LH	SL
KGx108	100	200	300	400	500	600	2'500	8	10	blau	LH*	SL*
KGx110	100	200	300	400	500	600	4'000	10	10	blau	LH*	SL*



**2-strangige Ketten-Gehänge VTT®,**  
fixfertig konfektioniert,  
inkl. Tragfähigkeits- und Prüfplakette

Artikel-Nr.	Nutzlänge in m (3-stellige Zusatznummer und Haketyp immer mit Art.-Nr. angeben)						WLL Tragfähigkeit in kg bei ∠ 0°-45°	WLL Tragfähigkeit in kg bei ∠ 45°-60°	Kette Ø (mm)	Gütekategorie (GK)	Beschlüge Farbe	Haketyp	
	Länge in m	1	2	3	4	5	6					Lasthaken	Sicherheits haken
KGx208	100	200	300	400	500	600	2'800	2'000	8	8	rot	LH	SL
KGx210	100	200	300	400	500	600	4'250	3'150	10	8	rot	LH	SL
KGx208	100	200	300	400	500	600	3'500	2'500	8	10	blau	LH*	SL*
KGx210	100	200	300	400	500	600	5'600	4'000	10	10	blau	LH*	SL*

**Sonderlängen, andere Kettendurchmesser und höhere Traglasten auf Anfrage!**  
**Sämtliche Kettengehänge sind selbstverständlich auch verkürzbar erhältlich!**

### VTT ist Ihr Partner für alle Anwendungen!

Nebst unseren Ketten  
erhalten Sie bei uns Gehänge  
für alle Anwendungen und Bedürfnisse  
(fragen Sie uns an):

- Drahtseilgehänge
- Octopus-Gehänge
- Hebebandgehänge
- Rundschlingengehänge



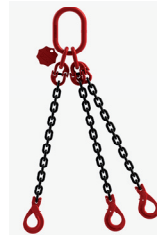
# Ketten

## Gütekategorie 8 und 10

Wir kontrollieren und reparieren auch Ihre Ketten!

### Lieferprogramm

**3-strangige Ketten-Gehänge VTT®,**  
fixfertig konfektioniert,  
inkl. Tragfähigkeits- und Prüfplakette



Artikel-Nr.	Nutzlänge in m (3-stellige Zusatznummer und Hakentyp immer mit Art.-Nr. angeben)						WLL Tragfähigkeit in kg bei $\angle 0^\circ - 45^\circ$	WLL Tragfähigkeit in kg bei $\angle 45^\circ - 60^\circ$	Kette Ø (mm)	Gütekategorie (GK)	Beschlüge Farbe	Hakentyp	
	Länge in m	1	2	3	4	5	6					Lasthaken	Sicher- heits
KGx308	100	200	300	400	500	600	4'200	3'000	8	8	rot	LH	SL
KGx310	100	200	300	400	500	600	6'615	4'725	10	8	rot	LH	SL
KGx308	100	200	300	400	500	600	5'250	3'750	8	10	blau	LH*	SL*
KGx310	100	200	300	400	500	600	8'400	6'000	10	10	blau	LH*	SL*



**4-strangige Ketten-Gehänge VTT®,**  
fixfertig konfektioniert,  
inkl. Tragfähigkeits- und Prüfplakette

Artikel-Nr.	Nutzlänge in m (3-stellige Zusatznummer und Hakentyp immer mit Art.-Nr. angeben)						WLL Tragfähigkeit in kg bei $\angle 0^\circ - 45^\circ$	WLL Tragfähigkeit in kg bei $\angle 45^\circ - 60^\circ$	Kette Ø (mm)	Gütekategorie (GK)	Beschlüge Farbe	Hakentyp	
	Länge in m	1	2	3	4	5	6					Lasthaken	Sicher- heits
KGx408	100	200	300	400	500	600	4'200	3'000	8	8	rot	LH	SL
KGx410	100	200	300	400	500	600	6'615	4'725	10	8	rot	LH	SL
KGx408	100	200	300	400	500	600	5'250	3'750	8	10	blau	LH*	SL*
KGx410	100	200	300	400	500	600	8'400	6'000	10	10	blau	LH*	SL*

**Sonderlängen, andere Kettendurchmesser und höhere Traglasten auf Anfrage!**  
**Sämtliche Kettengehänge sind selbstverständlich auch verkürzbar erhältlich!**

## VTT ist Ihr Partner für alle Anwendungen!

Nebst unseren Ketten  
erhalten Sie bei uns Gehänge  
für alle Anwendungen und Bedürfnisse  
(fragen Sie uns an):

- Drahtseilgehänge
- Octopus-Gehänge
- Hebebandgehänge
- Rundschlingengehänge

Hauptsitz:

**VTT AG**

Hardstrasse 47  
CH-4132 Muttensz  
Tel +41(0)61 7179898  
Fax +41(0)61 7179890  
info@vtt-group.com

Export:

**VTT GmbH**

Almweg 28b  
D-77933 Lahr  
Tel +49(0)7821 94040  
Fax +49(0)7821 940419  
lahr@vtt-group.com